



organizzano il convegno

progettare l'edificio tecnologico

sicurezza, comfort, risparmio energetico

venerdì **MONZA**
22 maggio Autodromo Nazionale - ingresso da Vedano al Lambro
2009 Building I - secondo piano
ore **9.30**

con il patrocinio di



Consiglio Nazionale dei
Periti Industriali e dei
Periti Industriali Laureati



Federazione dei Collegi dei Periti Industriali
e dei Periti Industriali Laureati della Regione Lombardia
collegi aderenti Brescia, Como, Cremona, Mantova, Milano, Pavia, Sondrio



Regione Lombardia
Qualità dell'Ambiente

Il comfort, la fruibilità, la sicurezza e i costi di gestione di un edificio, nuovo o ristrutturato, dipendono, oltre che dalle caratteristiche architettoniche, anche dalle soluzioni tecnologiche adottate.

Per progettare al meglio l'edificio tecnologico occorre individuare le soluzioni più idonee attraverso la progettazione integrata.

Il progettista per la parte architettonica ed edilizia, lo strutturista, il geologo, gli impiantisti, gli esperti in acustica, in sicurezza, in prevenzione incendi, devono lavorare in sintonia per adottare le più moderne tecniche nel giusto rapporto costo-beneficio e senza trascurare gli aspetti di "sostenibilità", valore

aggiunto di notevole importanza per l'ambiente.

Il convegno intende affrontare alcuni importanti aspetti della progettazione integrata, operazione articolata e complessa, essenziale sia per l'armonizzazione tra creazione architettonica e progettazione edilizia esecutiva sia per un razionale inserimento degli impianti nell'edificio e per garantire comfort ambientale, efficienza energetica e sicurezza.

Il convegno è aperto a tutti gli operatori del settore: progettisti, installatori, imprese edili, produttori di apparecchi e materiali, enti pubblici di controllo, uffici tecnici comunali, eccetera.

programma della giornata

- 9.30 Registrazione dei partecipanti
- 10.00 Apertura dei lavori e saluto di benvenuto
- 10.15 **Tecnica e legislazione regionale in materia energetica**
 - Soluzioni metodologiche per la sostenibilità energetica in edilizia: diagnosi e certificazione
Paola Zampiero
 - Particolari costruttivi di isolamento dell'involucro
Francesco Dolce e Alessandro Malapelle
 - Impianti termici ad alta efficienza e integrazione con le fonti rinnovabili
Laurent Social
- 12.00 Dibattito
- 12.45 Pausa pranzo
- 14.00 **La domotica al servizio del comfort e del risparmio di energia, integrata con i sistemi di sicurezza**
Claudio Manfredini
- 14.30 **Impianti di sollevamento: evoluzione tecnica e normativa**
Roberto Leonardo
- 15.00 Dibattito
- 15.30 **Requisiti di sicurezza antincendio delle facciate negli edifici civili**
Paolo Setti
- 16.00 **L'integrazione degli impianti a gas per uso domestico nell'involucro edilizio**
Giovanni Raimondini
- 16.30 Dibattito
- 17.30 Chiusura lavori

Moderatore: **Sergio Colombo**, *Presidente Collegio dei Periti Industriali e dei Periti Industriali Laureati delle Province di Milano e Lodi*

main sponsor

ROCKWOOL®

Building
ROCKWOOL
7School



come raggiungere la sede del convegno

Da Milano

- da V.le Zara, V.le Fulvio Testi, V.le Brianza, V.le Lombardia, Rondò dei Pini
- da Piazzale Loreto per Viale Monza, Sesto San Giovanni, V.le Casiraghi, V.le Brianza, Rondò dei Pini

Da Torino (autostrada A4)

- Autostrada A4 Torino-Milano, quindi sulla Milano-Venezia fino all'uscita di Cinisello Balsamo - Sesto San Giovanni-Milano Viale Zara, quindi come da Milano

Da Como o Varese

- Autostrada A9 sino a Saronno, quindi SS 527, fino al Rondò dei Pini

Da Lecco

- Strada SS 36 sino a Viale Elvezia, Piazzale Virgilio, Cesare Battisti, poi seguire la mappa

Da Genova (autostrada A7)

- Autostrada A7 per Milano, quindi tangenziale Ovest direzione Bologna, uscita A51 tangenziale Est, direzione A4 Milano-Venezia, svoltare A52 tangenziale Nord e prendere uscita SS 36 sino a Viale Brianza, Viale Lombardia, Piazzale Virgilio, Cesare Battisti, poi seguire la mappa

Da Firenze o Bologna (autostrada A1)

- Autostrada A1 per Milano, poi tangenziale Est direzione Venezia; quindi come da Genova

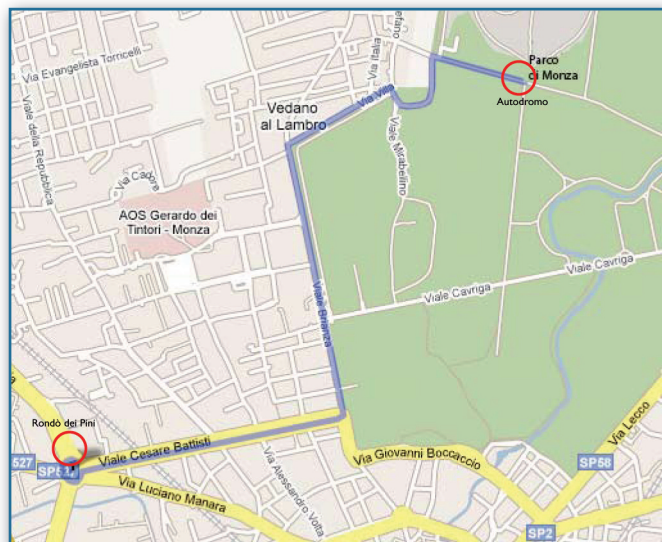
Da Brennero o Venezia (autostrada A4)

- Autostrada A4 fino a uscita di Monza, prendere uscita SS 36 sino a Viale Brianza, Viale Lombardia, Piazzale Virgilio, Cesare Battisti, poi seguire la mappa

Da Rondò dei Pini

1. Procedere in direzione nord da Piazzale Virgilio verso Viale Elvezia 62 m
2. Svoltare a sinistra per rimanere su Piazzale Virgilio 0,2 km
3. Svoltare a destra in Viale Cesare Battisti 1,4 km
4. Svoltare a sinistra in Viale Brianza 1,1 km
5. Proseguire su Via Cesare Battisti/SP6 0,3 km
6. Svoltare a destra in Via Villa 0,6 km
7. Svoltare a destra in Viale Montagnetta 0,5 km
8. Svoltare a destra in Viale di Vedano 0,5 km

Autodromo Nazionale Monza, Via Vedano, 5



scheda di registrazione

progettare l'edificio tecnologico - 22 maggio 2009

Monza - Autodromo Nazionale - ingresso da Vedano al Lambro - Building I - secondo piano

Cognome	Nome		
Titolo	Ordine professionale o Collegio	Prov.	
Indirizzo	Cap	Città	Prov
Telefono	Cellulare		
Fax	E-mail		

Ai sensi del D.Lgs. n. 196/2003 in materia di tutela dei dati personali, autorizzo A.P.I.M. a utilizzare i miei dati per l'organizzazione dell'evento e a trasmetterli alle aziende che hanno collaborato all'organizzazione del convegno per informazioni di natura professionale. In ogni momento potrò comunque richiedere la modifica, la cancellazione oppure oppormi al loro utilizzo, indirizzando una richiesta scritta ad A.P.I.M., via Carroccio 6, Milano.

Consento Non consento

Firma _____

La partecipazione è gratuita

Per motivi organizzativi è necessario confermare la presenza inviando la scheda compilata entro il 18.05.2009 via fax ai numeri 02 89 40 84 24 / 90 31 o compilando l'apposito form sui siti:
www.apim.info - www.periti-industriali.milano.it - www.ilperitoindustriale.it

informazioni

A.P.I.M. - tel. 02 89 40 84 16 - fax 02 89 40 90 31 - eventi@apim.info - www.apim.info